



**ФЕДЕРАЛЬНАЯ СЛУЖБА ГОСУДАРСТВЕННОЙ РЕГИСТРАЦИИ, КАДАСТРА И
КАРТОГРАФИИ (РОСРЕЕСТР)**

**Управление Федеральной службы государственной регистрации, кадастра и
картографии по Белгородской области**
(наименование территориального органа Росреестра)

г. Шебекино, ул. Дачная, д. 2
(место составления акта)

“ 30 ” ноября 20 17 г.
(дата составления акта)

14 ч. 00 мин
(время составления акта)

**АКТ ПРОВЕРКИ
органом государственного надзора**

**Государственного бюджетного стационарного учреждения социального
обслуживания системы социальной защиты населения «Шебекинский дом-интернат
для престарелых и инвалидов», Белгородская область, г. Шебекино, ул. Дачная, д. 2,
ИНН: 3129003229, ОГРН: 1023101333892**

юридического лица, органа местного самоуправления, органа государственной власти, индивидуального предпринимателя, гражданина

№ 132

По адресу/адресам: Белгородская область, г. Шебекино, ул. Дачная, д. 2, земельный участок с
кадастровым номером 31:18:0803028:62 площадью 14779 кв.м.;
(место проведения проверки)

На основании: Распоряжения (приказа) органа государственного контроля (надзора), о проведении
плановой, выездной проверки юридического лица от 26 сентября 2017 года №02-03/226-р
(вид документа с указанием реквизитов (номер, дата))

была проведена плановая, выездная проверка в отношении:

(плановая/внеплановая, документарная/выездная)

**Государственного бюджетного стационарного учреждения социального
обслуживания системы социальной защиты населения «Шебекинский дом-
интернат для престарелых и инвалидов», Белгородская область, г. Шебекино,
ул. Дачная, д. 2, ИНН: 3129003229, ОГРН: 1023101333892 (далее сокращенное
наименование ГБУСОССЗН «Шебекинский дом-интернат для престарелых и инвалидов»),
директор Бугаков Павел Анатольевич**

(наименование юридического лица, органа местного самоуправления, органа государственной власти, фамилия, имя, отчество (последнее – при наличии) гражданина,
индивидуального предпринимателя)

Дата и время проведения проверки:

“ 8 ” ноября 20 17 г. с 10 час. 00 мин. до

“ 30 ” ноября 20 17 г. 14 час. 00 мин.

(заполняется в случае проведения проверок филиалов, представительств, обособленных структурных подразделений юридического лица или при осуществлении деятельности
индивидуального предпринимателя по нескольким адресам)

Общая продолжительность проверки: 20 (двадцать) рабочих дней

(рабочих дней/часов)

Акт составлен: **Шебекинский отдел Управления Федеральной службы государственной
регистрации, кадастра и картографии по Белгородской области**

(наименование территориального органа Росреестра)

С копией распоряжения/приказа о проведении проверки ознакомлен(ы): (заполняется при
проведении выездной проверки)

11.10.2017 г. 10-00

(фамилии, инициалы, подпись, дата, время)

Дата и номер решения прокурора (его заместителя) о согласовании проведения проверки: не требуется, так как проверка является плановой.

(заполняется в случае необходимости согласования проверки с органами прокуратуры)

Лицо(а), проводившее проверку: **заместитель главного государственного инспектора Шебекинского района по использованию и охране земель Свинцов Андрей Витальевич**

(фамилия, имя, отчество (последнее – при наличии), должность должностного лица (должностных лиц), проводившего(их) проверку; в случае привлечения к участию в проверке экспертов, экспертных организаций указываются фамилии, имена, отчества (последнее – при наличии), должности экспертов и/или наименования экспертных организаций с указанием реквизитов свидетельства об аккредитации и наименование органа по аккредитации, выдавшего свидетельство)

При проведении проверки присутствовали: **директор ГБУСОССЗН «Шебекинский дом-интернат для престарелых и инвалидов» Бугаков Павел Анатольевич (приказ №160 л/с от 15.05.2017 г., срочный трудовой договор №15 от 15.05.2017 г., паспорт гражданина РФ серии 14 13 №367213)**

(фамилия, имя, отчество (последнее – при наличии), должность руководителя, иного должностного лица (должностных лиц) или уполномоченного представителя юридического лица, органа местного самоуправления, органа государственной власти, уполномоченного представителя гражданина, индивидуального предпринимателя, уполномоченного представителя саморегулируемой организации (в случае проведения проверки члена саморегулируемой организации), присутствовавших при проведении мероприятий по проверке)

В ходе проведения проверки было установлено, что в пользовании проверяемого юридического лица находится земельный участок из категории земель - земли населенных пунктов с видом разрешенного использования отдых (рекреация) с кадастровым номером 31:18:0803028:62, площадью 14779 кв.м., находящийся по адресу Белгородская область, г.Шебекино, ул.Дачная, д.2. Указанный участок принадлежит ГБУСОССЗН «Шебекинский дом-интернат для престарелых и инвалидов» на праве постоянного (бессрочного) пользования на основании постановления главы администрации Шебекинского района №1121 от 07.08.2008 года, постановления главы администрации Муромского сельского совета Шебекинского района Белгородской области №23 от 21.11.1992 г.

В ходе проверки производился визуальный осмотр земельных участков, обмер с использованием аппаратуры геодезической спутниковой Hiper SR №52741-13 (Свидетельство о поверке №16 5563 от 04.09.2017 г., Свидетельство о поверке №16 5564 от 04.09.2017 г.), а также фотосъемка фотоаппаратом Canon Power Shot A 530.

Земельный участок площадью 14779 кв.м, с южной и восточной стороны граничит с территорией общего пользования, с других сторон граничит со смежными земельными участками. Земельный участок огорожен, доступ на территорию участка ограничен. На земельном участке расположен пруд с элементами благоустройства по берегу.

Земельный участок площадью 14779 кв.м. поставлен на кадастровый учет, права на него в ЕГРП зарегистрированы, кадастровая стоимость определена в размере 2546421,70 рублей. Границы земельного участка установлены в соответствии с требованиями действующего законодательства РФ. При визуальном осмотре и обмере границы земельного участка совпадают с данными, имеющимися в государственном кадастре недвижимости. Признаков использования земельного участка не по целевому назначению не усматривается.

(указываются сведения, установленные в ходе проверки)

выявлены нарушения обязательных требований, установленных земельным законодательством (с указанием положений (нормативных) правовых актов):

нет

(с указанием характера нарушений; лиц, допустивших нарушения)

выявлены факты невыполнения предписаний органов государственного надзора (с указанием реквизитов выданных предписаний):

нет

нарушений не выявлено Нарушений земельного законодательства не выявлено

Запись в Журнал учета проверок юридического лица, индивидуального предпринимателя, проводимых органами государственного контроля (надзора), органами муниципального контроля внесена (заполняется при проведении выездной проверки):

(подпись проверяющего)

(подпись уполномоченного представителя юридического лица, индивидуального предпринимателя, его уполномоченного представителя)

Журнал учета проверок юридического лица, индивидуального предпринимателя, проводимых органами государственного контроля (надзора), органами муниципального контроля, отсутствует (заполняется при проведении выездной проверки):

(подпись проверяющего)

(подпись уполномоченного представителя юридического лица, индивидуального предпринимателя, его уполномоченного представителя)

Прилагаемые к акту документы:

Распоряжение от 26.09.2017 г. №02-03/226-р.

Уведомление о проведении плановых мероприятий по государственному земельному надзору от 06.10.2017 г. №01-06-09/1528 НН.

Свидетельство о внесении записи в Единый государственный реестр юридических лиц серии 31 №002162354 от 09.12.2011 г.;

Свидетельство о постановке на налоговый учет от 23.01.1995 г. серии 31 №001815860.

Устав №188-р от 22.06.2015 г.

Свидетельство о государственной регистрации права №176391 от 05.07.2016 г. (копия).

Постановление администрации городского поселения «Город Шебекино» муниципального района «Шебекинский район и город Шебекино» №412 от 16.12.2015 года;

Копия паспорта гражданина РФ.

Приказ №160 л/с от 15.05.2017 года.

Срочный трудовой договор №15 от 15.05.2017 г.

Фото-таблица земельного участка площадью 14779 кв.м.;

Обмер площади земельного участка площадью 14779 кв.м.;

Документы, полученные по электронному документообороту:

Выписка из ЕГРЮЛ от 08.11.2017 г.

Подписи лиц, проводивших проверку:

Свинцов Андрей Витальевич

С актом проверки ознакомлен(а), копию акта со всеми приложениями получил(а):

(Фамилия, имя, отчество (последнее – при наличии), должность руководителя, иного должностного лица или уполномоченного представителя юридического лица, индивидуального предпринимателя, его уполномоченного представителя)

« 30 » 11 20 17 г.

(подпись)

Пометка об отказе ознакомления с актом проверки:

(подпись уполномоченного должностного лица (лиц), проводившего проверку)

ФОТОТАБЛИЦА

приложение к акту проверки № 132 от «30» ноября 2017 г.

Государственного бюджетного стационарного учреждения социального обслуживания системы социальной защиты населения «Шебекинский дом-интернат для престарелых и инвалидов»

(Ф.И.О. должностного лица, наименование юридического лица, Ф.И.О. гражданина)

Россия, Белгородская область, г.Шебекино, ул.Дачная,д.2, кадастровый номер: 31:18:0803028:62.

площадь ЗУ: 14779 кв.м.

(адрес земельного участка)

Фото №1



Фото №2

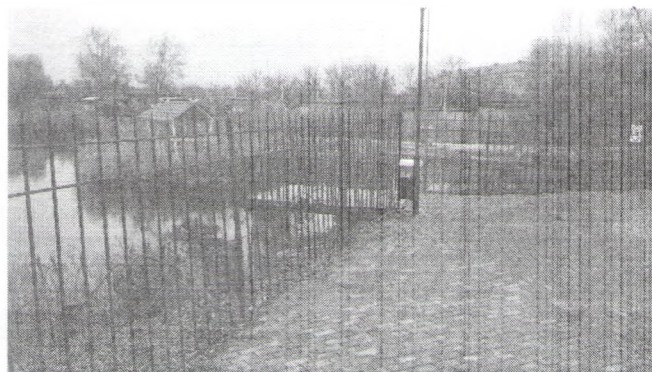


Фото №3



Фото №4



Заместитель главного государственного инспектора
Шебекинского района по использованию
и охране земель

Свинцов А.В.

Директор ГБУСОССЗН «Шебекинский
дом-интернат для престарелых и инвалидов»
ознакомлен: 30.11.2017 г.

Бугаков П.А.



ФЕДЕРАЛЬНАЯ СЛУЖБА ГОСУДАРСТВЕННОЙ РЕГИСТРАЦИИ,
КАДАСТРА И КАРТОГРАФИИ (РОСРЕЕСТР)

Управление Росреестра по Белгородской области

(наименование территориального Управления Росреестра)

ГОСУДАРСТВЕННЫЙ ЗЕМЕЛЬНЫЙ НАДЗОР
ОБМЕР ПЛОЩАДИ ЗЕМЕЛЬНОГО УЧАСТКА

приложение к акту проверки №132 от «30» ноября 2017 года

Обмер земельного участка произвел:

Главный специалист-эксперт Шебекинского отдела – Заместитель главного государственного инспектора Шебекинского района по использованию и охране земель Свинцов А.В.
(должность, Ф.И.О. госземинспекторов, производивших обмер земельного участка)

в присутствии директора ГБУСОССЗН «Шебекинский дом-интернат для престарелых и инвалидов» Бугакова Павла Анатольевича (приказ №160 л/с от 15.05.2017 г., срочный трудовой договор №15 от 15.05.2017 г., паспорт гражданина РФ серии 14 13 №367213)

(должность, наименование юридического лица, Ф.И.О. законного представителя юридического лица, Ф.И.О. физического лица)

по адресу: Белгородская область, г.Шебекино, ул.Дачная, КН 31:18:0803028:62

(адрес земельного участка)

В результате проведенного обмера было установлено, что общая площадь (14779 кв.м.), конфигурация земельного участка соответствует данным, зафиксированным в правоустанавливающих документах собственника на землю и сведениям кадастрового учета (измерение производилось с помощью аппаратуры геодезической спутниковой Hyper SR №52741-13 (Свидетельство о поверке №16 5563 от 04.09.2017 г., Свидетельство о поверке №16 5564 от 04.09.2017 г.)).

Особые отметки *приложен схематический чертеж земельного участка из автоматизированной информационной системы государственного кадастра недвижимости (АИС ГКН).*

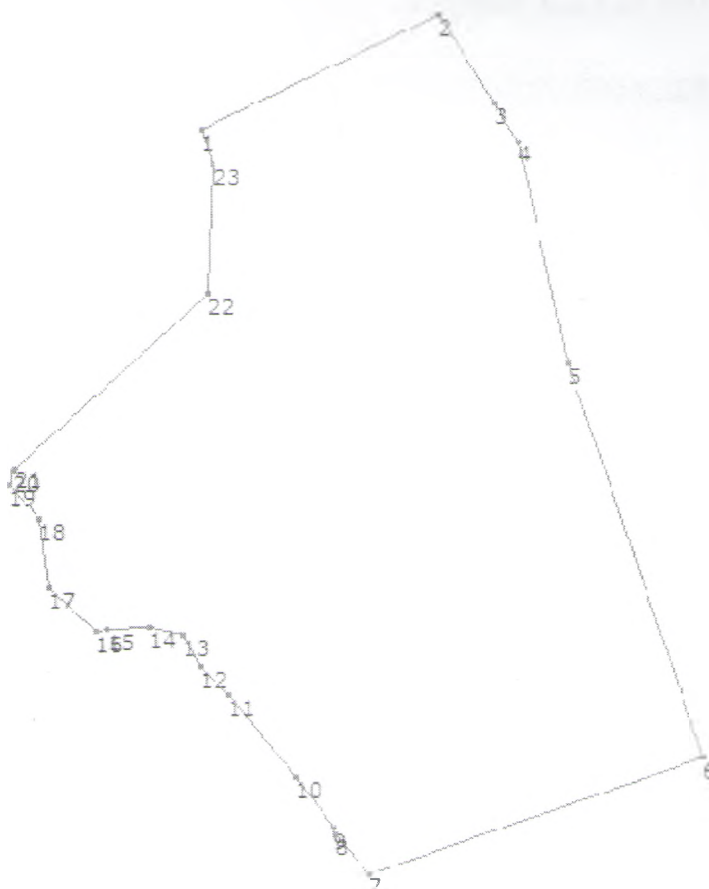
Заместитель главного государственного инспектора
Шебекинского района по использованию
и охране земель

Директор ГБУСОССЗН «Шебекинский
дом-интернат для престарелых и инвалидов»
ознакомлен: 30.11.2017 г.

Свинцов А.В.

Бугаков П.А.

СХЕМАТИЧЕСКИЙ ЧЕРТЕЖ ЗЕМЕЛЬНОГО УЧАСТКА



Заместитель главного государственного инспектора
Шебекинского района по использованию
и охране земель

Свинцов А.В.

Директор ГБУСОССЗН «Шебекинский
дом-интернат для престарелых и инвалидов»
ознакомлен: 30.11.2017 г.

Бугаков П.А.